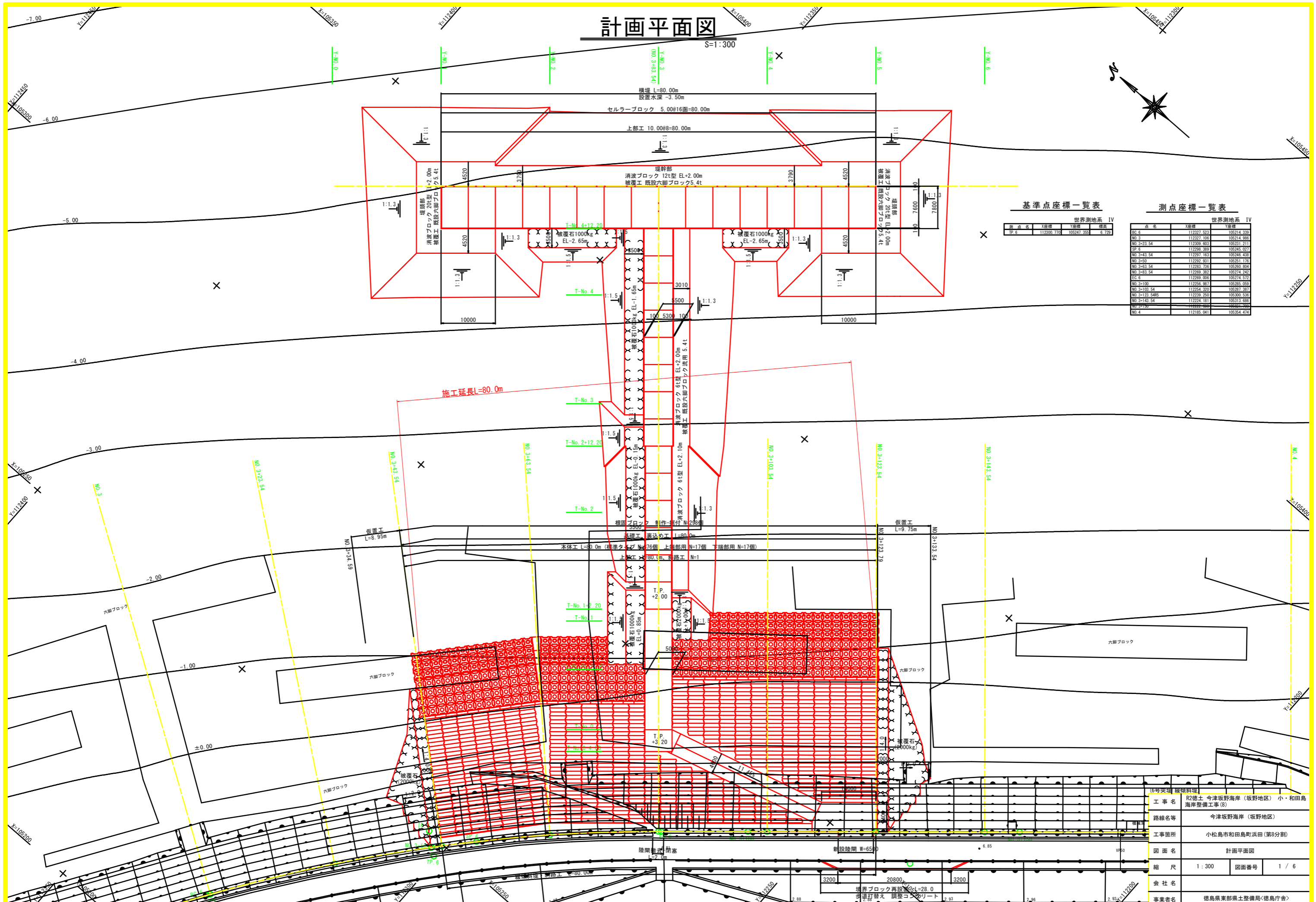


計画平面図

S=1:300



標準点座標一覧表

世界測地系 IV			
測点名	X座標	Y座標	標高
TP.6	112300.770	105247.353	6.729

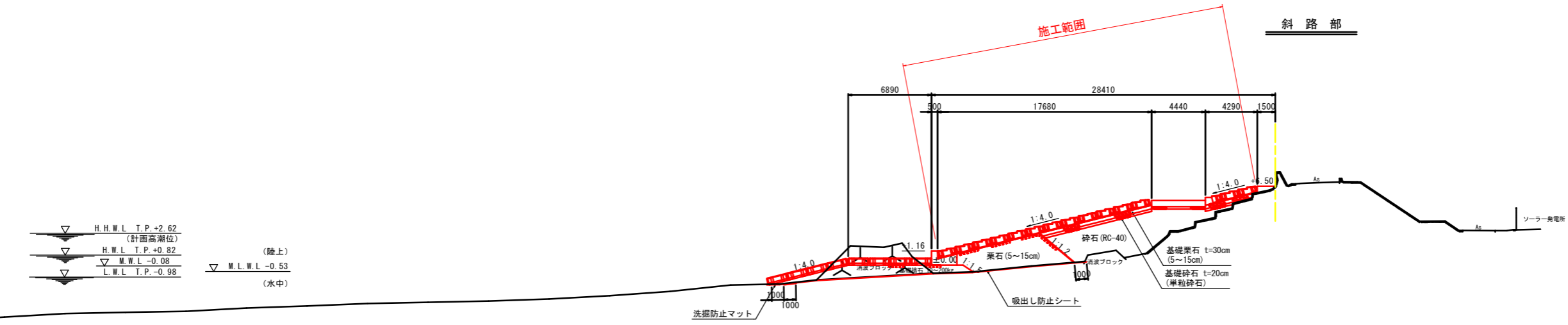
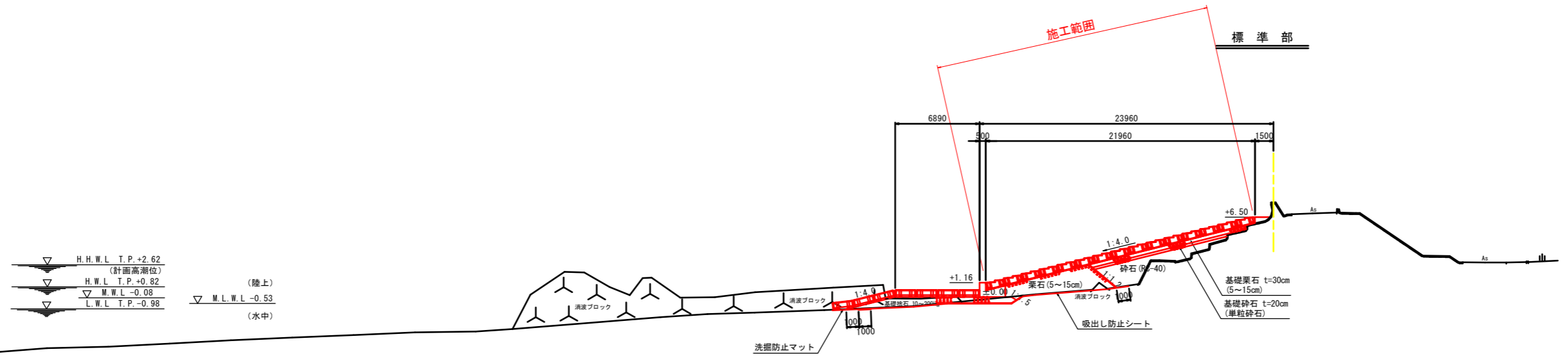
測点座標一覧表

世界測地系 IV			
点名	X座標	Y座標	標高
BC.6	112327.523	105214.331	
NO.3	112327.105	105214.980	
NO.3-23.54	112329.403	105211.211	
SP.6	112298.389	105245.021	
NO.3-43.54	112297.163	105246.438	
NO.3-50	112292.911	105251.176	
NO.3-63.54	112283.735	105260.804	
NO.3-83.54	112289.383	105274.242	
EC.6	112289.006	105274.572	
NO.3-100	112256.887	105285.058	
NO.3-103.54	112254.320	105287.387	
NO.3-122.54	112229.250	105300.538	
NO.3-141.54	112224.181	105313.689	
NO.3-150	112222.000	105314.388	
NO.4	112185.041	105354.474	

工事名	R2徳土 今津坂野海岸(坂野地区)小・和島海岸整備工事(8)		
路線名等	今津坂野海岸(坂野地区)		
工事箇所	小松島市和田島町浜田(第8分割)		
図面名	計画平面図		
縮尺	1:300	図面番号	1/6
会社名			
事業者名	徳島県東部県土整備局<徳島庁舎>		

標準断面図

S=1:200



(6号突堤 緩傾斜堤)			
工事名	R2徳土 今津坂野海岸(坂野地区) 小・和田島海岸整備工事(8)		
路線名等	今津坂野海岸(坂野地区)		
工事箇所	小松島市和田島町浜田(第8分割)		
図面名	標準断面図		
縮尺	1:200	図面番号	2 / 6
会社名			
事業者名	徳島県東部農土整備局<徳島庁舎>		

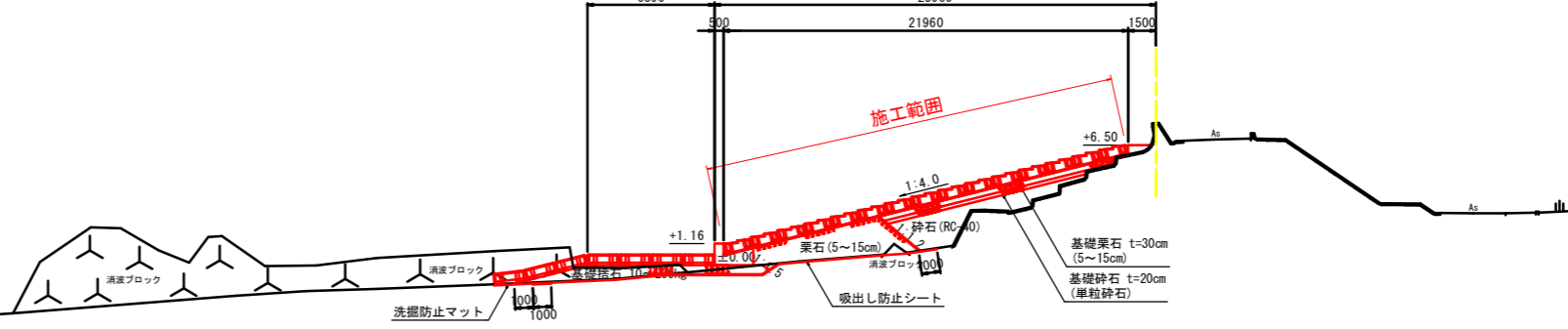
横断図(1)

S=1:200

NO. 3+63.54

GH=7.709
FH=

H.H.W.L. T.P. +2.62
(計画高潮位)
H.W.L. T.P. +0.82
M.W.L. -0.08
L.W.L. T.P. -0.98
M.L.W.L. -0.53
(陸上)
(水中)

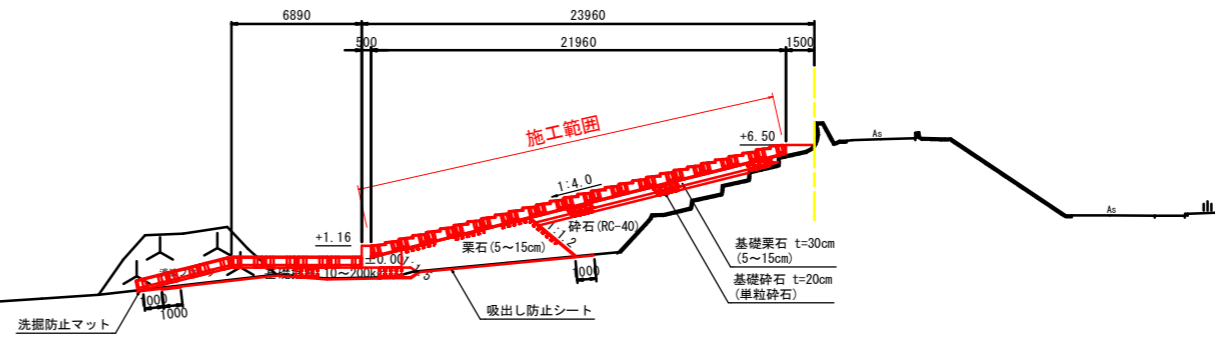


DL=-15.000

NO. 3+43.54

GH=6.507
FH=

H.H.W.L. T.P. +2.62
(計画高潮位)
H.W.L. T.P. +0.82
M.W.L. -0.08
L.W.L. T.P. -0.98
M.L.W.L. -0.53
(陸上)
(水中)

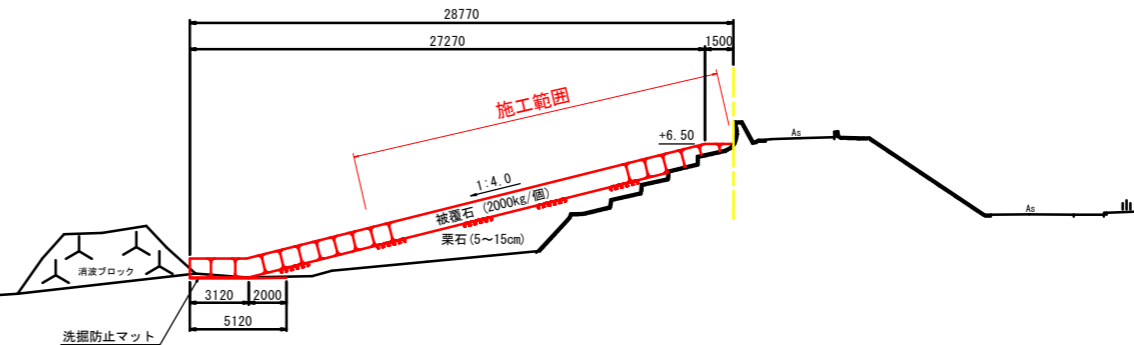


DL=-15.000

NO. 3+43.54

GH=6.507
FH=

H.H.W.L. T.P. +2.62
(計画高潮位)
H.W.L. T.P. +0.82
M.W.L. -0.08
L.W.L. T.P. -0.98
M.L.W.L. -0.53
(陸上)
(水中)



DL=-15.000

名称	規格	単位	数量
床掘	砂	m ³	1.4
基礎礫石	10-200kg	m ³	7.3
同上本均し	陸上潮待	m ²	2.2
同上荒均し	陸上潮待	m ²	9.1
	水中潮待	m ²	1.9
	水中	m ²	0.1
栗石	5-15cm	m ³	12.2
同上本均し	陸上	m ²	7.0
同上荒均し	陸上	m ²	2.8
砕石	陸上潮待	m ²	0.1
	RC-40	m ³	10.3
	5-15cm t=30cm	m ²	13.0
基礎砕石	単粒砕石 t=20cm	m ²	11.5
洗掘防止マット	陸上敷設	m ²	-
	陸上潮待敷設	m ²	-
	水中潮待敷設	m ²	0.5
	水中敷設	m ²	2.6
吸出し防止シート	陸上敷設	m ²	0.3
	陸上潮待敷設	m ²	9.2
	水中潮待敷設	m ²	11.5
	水中敷設	m ²	1.0
コンクリート取壊し	無筋	m ³	-
天端コンクリート	18N/mm ²	m ³	0.4

名称	規格	単位	数量
床掘	砂	m ³	0.2
基礎礫石	10-200kg	m ³	6.4
同上本均し	陸上潮待	m ²	2.2
同上荒均し	陸上潮待	m ²	9.5
	水中潮待	m ²	1.9
	水中	m ²	0.8
栗石	5-15cm	m ³	14.3
同上本均し	陸上	m ²	7.0
同上荒均し	陸上	m ²	2.8
砕石	陸上潮待	m ²	0.3
	RC-40	m ³	14.0
	5-15cm t=30cm	m ²	13.4
基礎砕石	単粒砕石 t=20cm	m ²	13.2
洗掘防止マット	陸上敷設	m ²	-
	陸上潮待敷設	m ²	2.3
	水中潮待敷設	m ²	-
	水中敷設	m ²	-
吸出し防止シート	陸上敷設	m ²	-
	陸上潮待敷設	m ²	12.3
	水中潮待敷設	m ²	9.7
	水中敷設	m ²	1.2
コンクリート取壊し	無筋	m ³	-
天端コンクリート	18N/mm ²	m ³	0.6

名称	規格	単位	数量
被覆石	2t/個 陸上	m ³	27.9
同上本均し	陸上	m ²	29.5
栗石	5-15cm	m ³	26.0
同上本均し	陸上	m ²	17.1
同上荒均し	陸上潮待	m ²	5.7
	陸上	m ²	5.1
洗掘防止マット	陸上潮待敷設	m ²	5.1

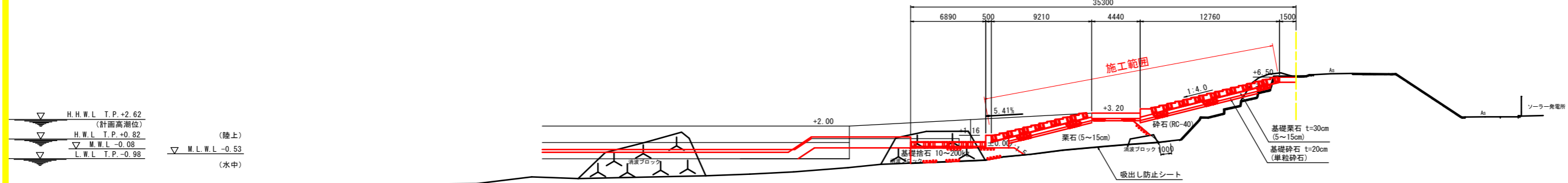
(6号突堤 緩傾斜堤)			
工事名	R2徳土 今津坂野海岸(坂野地区) 小・和田島海岸整備工事(8)		
路線名等	今津坂野海岸(坂野地区)		
工事箇所	小松島市和田島町浜田(第8分割)		
図面名	横断面図(1)		
縮尺	1:200	図面番号	3 / 6
会社名			
事業者名	徳島県東部県土整備局<徳島庁舎>		

横断図(2)

S=1:200

NO. 3+86.04
(NO. 3+83.54複写)

GH=6.598
FH=

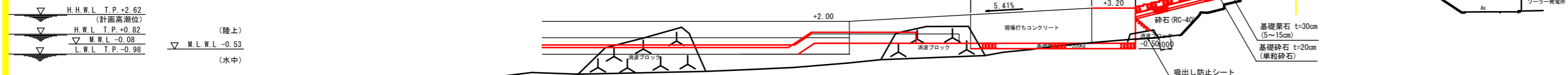


名称	規格	単位	数量
床 掘	砂	m ³	-
基礎砕石	10-200kg	m ³	11.3
同上本均し	陸上潮待	m ²	2.2
同上本均し	陸上潮待	m ²	9.5
同上本均し	水中潮待	m ²	0.2
同上本均し	水中	m ²	-
栗 石	5-15cm	m ³	22.1
同上本均し	陸上	m ²	10.0
同上本均し	陸上潮待	m ²	2.1
同上本均し	陸上潮待	m ²	-
砕 石	RC-40	m ³	13.7
基礎栗石	5-15cm t=30cm	m ²	12.3
基礎砕石	単粒砕石 t=20cm (5~15cm)	m ²	12.0
洗掘防止マット	陸上敷設	m ²	-
洗掘防止マット	陸上潮待敷設	m ²	12.1
洗掘防止マット	水中潮待敷設	m ²	3.9
洗掘防止マット	水中敷設	m ²	7.9
洗掘防止マット	水中敷設	m ²	2.7
吸出し防止シート	陸上潮待敷設	m ²	12.1
吸出し防止シート	水中潮待敷設	m ²	4.6
吸出し防止シート	水中敷設	m ²	-
コンクリート取壊し	無筋	m ³	-
天端コンクリート	18N/m ²	m ³	0.7

DL=-15.000

NO. 3+83.54

GH=6.598
FH=

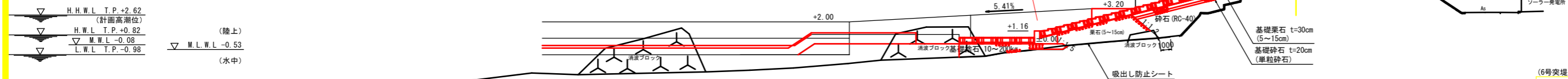


名称	規格	単位	数量
床 掘	砂	m ³	4.4
基礎砕石	10-200kg	m ³	7.5
同上本均し	陸上潮待	m ²	15.1
同上本均し	陸上潮待	m ²	-
同上本均し	水中潮待	m ²	-
同上本均し	水中	m ²	-
栗 石	5-15cm	m ³	0.9
同上本均し	陸上	m ²	-
同上本均し	陸上潮待	m ²	1.8
同上本均し	陸上潮待	m ²	-
砕 石	RC-40	m ³	13.6
基礎栗石	5-15cm t=30cm	m ²	12.7
基礎砕石	単粒砕石 t=20cm (5~15cm)	m ²	12.5
洗掘防止マット	陸上敷設	m ²	-
洗掘防止マット	陸上潮待敷設	m ²	-
洗掘防止マット	水中潮待敷設	m ²	-
洗掘防止マット	水中敷設	m ²	-
洗掘防止マット	水中敷設	m ²	-
吸出し防止シート	陸上潮待敷設	m ²	-
吸出し防止シート	水中潮待敷設	m ²	-
吸出し防止シート	水中敷設	m ²	-
コンクリート取壊し	無筋	m ³	-
天端コンクリート	18N/m ²	m ³	0.7

DL=-15.000

NO. 3+81.04
(NO. 3+83.54複写)

GH=6.598
FH=



名称	規格	単位	数量
床 掘	砂	m ³	0.4
基礎砕石	10-200kg	m ³	7.7
同上本均し	陸上潮待	m ²	2.2
同上本均し	陸上潮待	m ²	7.8
同上本均し	水中潮待	m ²	-
同上本均し	水中	m ²	-
栗 石	5-15cm	m ³	12.9
同上本均し	陸上	m ²	7.0
同上本均し	陸上潮待	m ²	2.3
同上本均し	陸上潮待	m ²	-
砕 石	RC-40	m ³	13.6
基礎栗石	5-15cm t=30cm	m ²	13.0
基礎砕石	単粒砕石 t=20cm (5~15cm)	m ²	12.5
洗掘防止マット	陸上敷設	m ²	-
洗掘防止マット	陸上潮待敷設	m ²	-
洗掘防止マット	水中潮待敷設	m ²	-
洗掘防止マット	水中敷設	m ²	-
洗掘防止マット	水中敷設	m ²	-
吸出し防止シート	陸上潮待敷設	m ²	9.9
吸出し防止シート	水中潮待敷設	m ²	6.1
吸出し防止シート	水中敷設	m ²	3.4
コンクリート取壊し	無筋	m ³	-
天端コンクリート	18N/m ²	m ³	0.7

(6号突堤 緩傾斜堤)

工事名	R2徳土 今津坂野海岸(坂野地区) 小・和田島海岸整備工事(8)		
路線名等	今津坂野海岸(坂野地区)		
工事箇所	小松島市和田島町浜田(第8分割)		
図面名	横断面図(2)		
縮 尺	1:200	図面番号	4 / 6
会社名			
事業者名	徳島県東部県土整備局<徳島庁舎>		

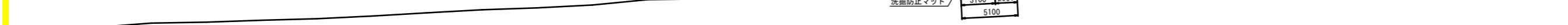
横断図(3)

S=1:200

NO. 3+123.54

GH=6.648
FH=

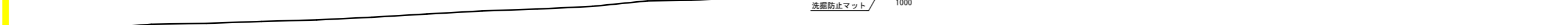
▽ H.H.W.L T.P.+2.62 (計画高潮位)	(陸上)
▽ H.W.L T.P.+0.82	
▽ M.W.L -0.08	
▽ L.W.L T.P.-0.98	(水中)



緩傾斜堤数量表

名称	規格	単位	数量
被覆石	2t/個 陸上	m ³	31.2
同上本均し	陸上	m ²	28.7
	陸上潮待	m ²	3.6
栗石	5-15cm	m ³	37.0
同上本均し	陸上	m ²	22.5
	陸上潮待	m ²	4.7
洗掘防止マット	陸上潮待敷設	m ²	5.1

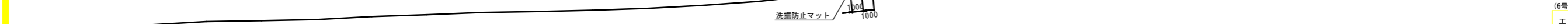
▽ H.H.W.L T.P.+2.62 (計画高潮位)	(陸上)
▽ H.W.L T.P.+0.82	
▽ M.W.L -0.08	
▽ L.W.L T.P.-0.98	(水中)



緩傾斜堤数量表

名称	規格	単位	数量
床掘	砂	m ³	1.1
基礎捨石	10-200kg	m ³	6.1
同上本均し	陸上潮待	m ²	2.2
	陸上潮待	m ²	9.9
同上寛均し	水中潮待	m ²	1.1
	水中	-	-
栗石	5-15cm	m ³	13.7
同上本均し	陸上	m ²	7.0
	陸上	m ²	2.8
同上寛均し	陸上潮待	m ²	0.3
砕石	RC-40	m ³	30.8
基礎栗石	5-15cm t=30cm	m ²	14.3
基礎砕石	単粒砕石 t=20cm	m ²	14.0
	陸上敷設	m ²	-
	陸上潮待敷設	m ²	-
洗掘防止マット	水中潮待敷設	m ²	2.5
	水中敷設	m ²	-
	陸上敷設	m ²	3.7
吸出し防止シート	陸上潮待敷設	m ²	10.7
	水中潮待敷設	m ²	11.5
	水中敷設	m ²	-
コンクリート取壊し	無筋	m ³	-
天端コンクリート	18N/m ²	m ³	-

▽ H.H.W.L T.P.+2.62 (計画高潮位)	(陸上)
▽ H.W.L T.P.+0.82	
▽ M.W.L -0.08	
▽ L.W.L T.P.-0.98	(水中)



緩傾斜堤数量表

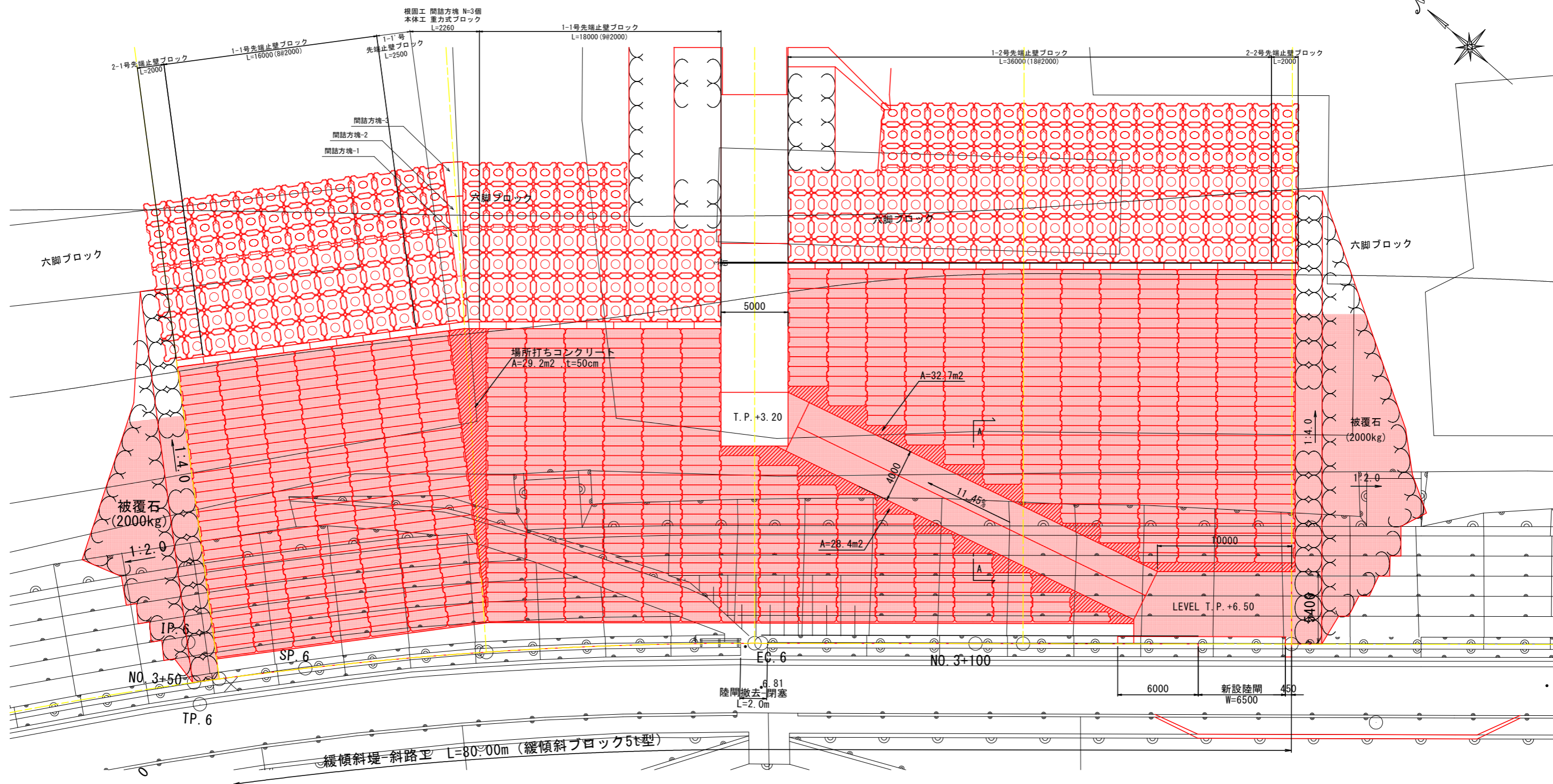
名称	規格	単位	数量
床掘	砂	m ³	-
基礎捨石	10-200kg	m ³	11.2
同上本均し	陸上潮待	m ²	2.2
	陸上潮待	m ²	10.5
同上寛均し	水中潮待	m ²	1.9
	水中	m ²	2.5
栗石	5-15cm	m ³	17.5
同上本均し	陸上	m ²	7.0
	陸上	m ²	2.8
同上寛均し	陸上潮待	m ²	0.9
砕石	RC-40	m ³	30.3
基礎栗石	5-15cm t=30cm	m ²	13.3
基礎砕石	単粒砕石 t=20cm	m ²	12.0
	陸上敷設	m ²	-
	陸上潮待敷設	m ²	-
洗掘防止マット	水中潮待敷設	m ²	-
	水中敷設	m ²	2.4
	陸上敷設	m ²	-
吸出し防止シート	陸上潮待敷設	m ²	12.8
	水中潮待敷設	m ²	8.6
	水中敷設	m ²	7.8
コンクリート取壊し	無筋	m ³	-
天端コンクリート	18N/m ²	m ³	0.5

(6号突堤 緩傾斜堤)

工事名	R2徳土 今津坂野海岸(坂野地区) 小・和田島海岸整備工事(8)		
路線名等	今津坂野海岸(坂野地区)		
工事箇所	小松島市和田島町浜田(第8分割)		
図面名	横断面図(3)		
縮尺	1:200	図面番号	5 / 6
会社名			
事業者名	徳島県東部県土整備局<徳島庁舎>		

ブロック配置図

S=1:150



ブロック数量表

名称	規格	単位	数量	形状
緩傾斜ブロック	標準タイプ(4.9t) SW-12形	個	376	
	上端部用(2.7t) SW-22形	個	17	
	下端部用(2.7t) SW-32形	個	17	
先端止壁ブロック	1-1号先端止壁ブロック	個	17	
	1-1'号先端止壁ブロック	個	1	
	1-2号先端止壁ブロック	個	18	
	2-1号先端止壁ブロック	個	1	
根固ブロック	2-2号先端止壁ブロック	個	1	
	ブロック(2t型)	個	298	
間詰方塊	間詰方塊-1 3.01t	個	1	
	間詰方塊-2 3.51t	個	1	
	間詰方塊-3 4.51t	個	1	

(6号変堤 緩傾斜堤)

工事名	R2徳土 今津坂野海岸(坂野地区) 小・和田島海岸整備工事(8)		
路線名等	今津坂野海岸(坂野地区)		
工事箇所	小松島市和田島町浜田(第8分割)		
図面名	ブロック配置図		
縮尺	1:150	図面番号	6 / 6
会社名			
事業者名	徳島県東部県土整備局<徳島庁舎>		